



PRESENTATION DE PLAINE COMMUNE

11 décembre 2018 – Séance plénière du Conseil de développement

GRAND PARIS

plaine
commune

UN TERRITOIRE JEUNE, POPULAIRE ET DYNAMIQUE

UN TERRITOIRE DE 9 VILLES

- 430 000 habitants

UNE POPULATION JEUNE ET DIVERSE

- 38% des habitants ont moins de 25 ans
- 67% des habitants sont employés ou ouvriers
- 30% de la population et de nationalité étrangère

UN TERRITOIRE DYNAMIQUE

- + 24% de hausse de la population de 1999 à 2015
- Création de 10 000 emplois depuis 1999
- Construction de 4200 logements par an de 2016 à 2021



L'HISTOIRE DU TERRITOIRE DE PLAINE COMMUNE

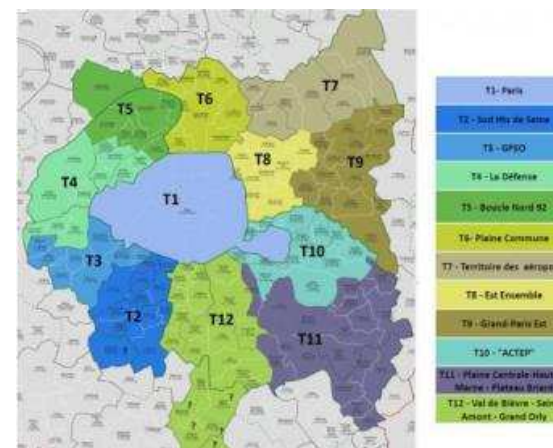
UN TERRITOIRE FRUIT D'UNE LONGUE EXPERIENCE DE COOPERATIONS INTERCOMMUNALES

- **Projet de coopération intercommunale dans les années 1980** : faire face à la désindustrialisation
- **Projet de renaissance de la Plaine avec l'arrivée du Stade dans les années 1990**
- **Communauté d'agglomération** avec un projet de développement économique qui bénéficie à la population
- **Arrivée progressive des transports dans les années 2000 (T1, T8, T5...)** : de nouvelles perspectives de développement et de projets

PLAINE COMMUNE AUJOURD'HUI

PLAINE COMMUNE, ETABLISSEMENT PUBLIC TERRITORIAL

- Une nouvelle forme d'intercommunalité depuis 2016
- 1 des 12 établissements publics territoriaux (EPT) de la Métropole du grand Paris
- Partage des compétences entre la Métropole et Plaine Commune dans plusieurs domaines : aménagement, développement durable, développement économique...
- Partage de la fiscalité économique entre la Métropole (CVAE) et Plaine Commune (CFE)



LES COMPETENCES DE PLAINE COMMUNE

- L'EPT LE PLUS INTEGRE DE LA METROPOLE
- Développement urbain et social : aménagement, habitat, renouvellement urbain, politique de la ville, politique foncière
- Espaces publics : propreté, voirie, espaces verts, eau et assainissement, déplacements et mobilité
- Développement et animation du territoire : développement économique, emploi et insertion, lecture publique

FONCTIONNEMENT ET ORGANISATION

LA GOUVERNANCE POLITIQUE

- Un **conseil élu de 80 membres**, issus des villes (de 1 à 22 conseillers territoriaux par villes)
- Des **instances de décision** : Conseil, Bureau, Bureau délibératif
- La **coopérative des villes** : valorisation des expériences locales, complémentarité entre les villes, garantie du pouvoir de décision de chaque commune
- La **participation des habitants** : le Conseil de développement, les 22 conseils citoyens, les assises de Plaine Commune, les balades urbaines et les concertations sur les différents projets



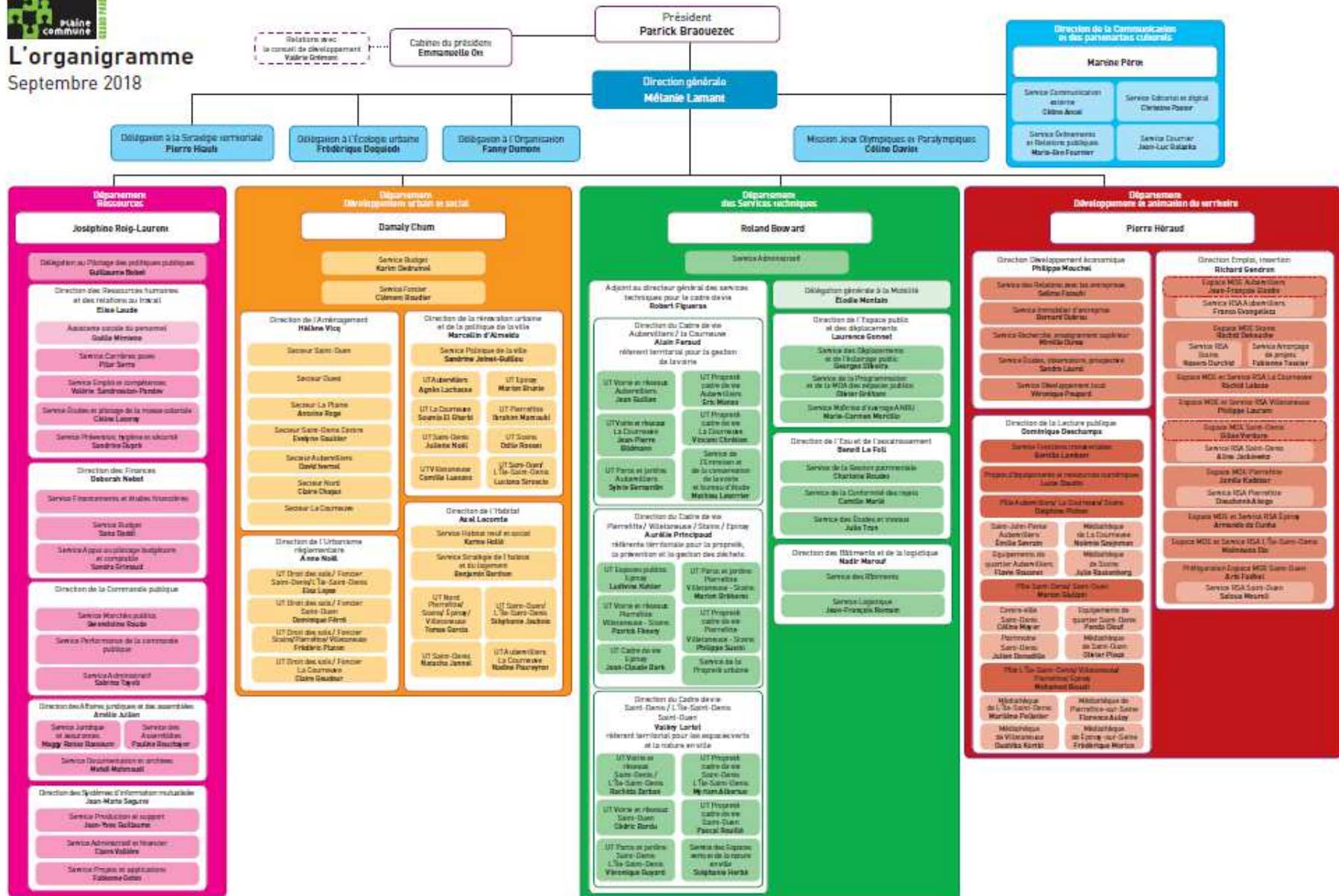
L'ORGANISATION ADMINISTRATIVE

- **2111 agents permanents** dont la majorité au contact du public
- Répartis entre le **siège et les unités territoriales** dans les villes soit **plus de 90 sites de travail**

FONCTIONNEMENT ET ORGANISATION

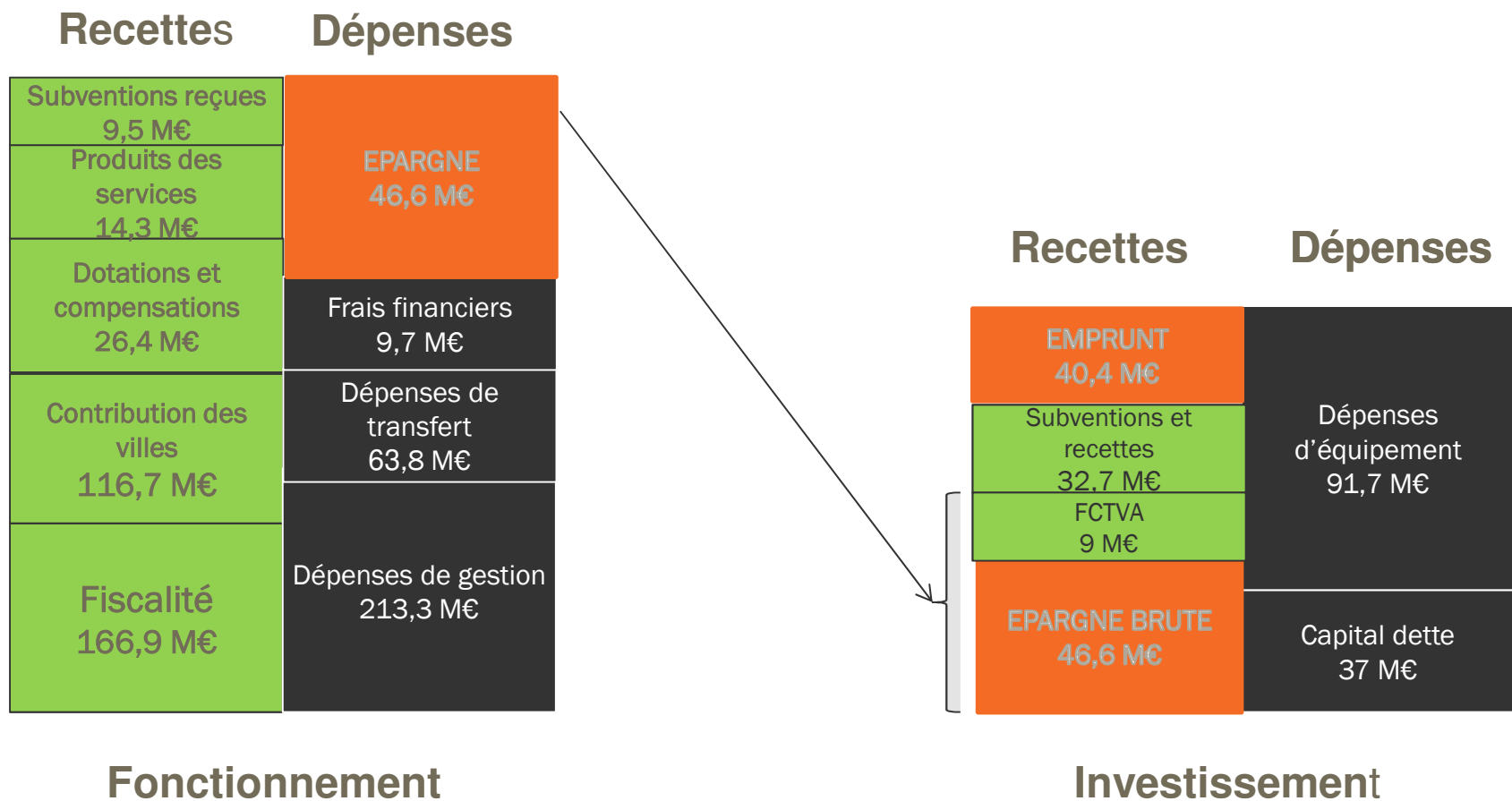


L'organigramme
Septembre 2018

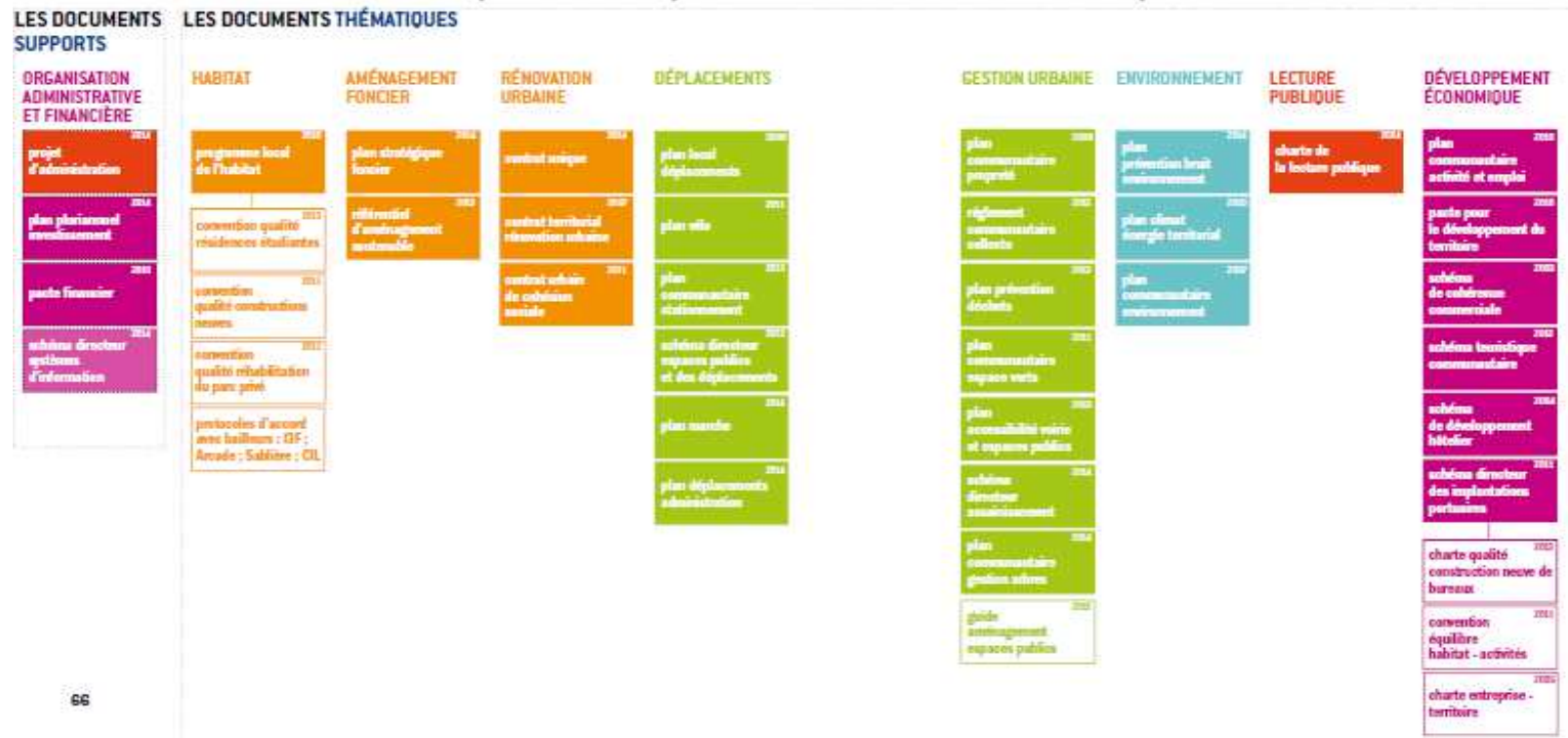


FONCTIONNEMENT ET ORGANISATION

LE BUDGET 2018



DES DOCUMENTS STRATEGIQUES SOCLES DU PROJET



LE TERRITOIRE AU QUOTIDIEN

L'ENTRETIEN DES ESPACES PUBLICS

□ LA MAJORITE DES EFFECTIFS AVEC PLUS DE 1200 AGENTS

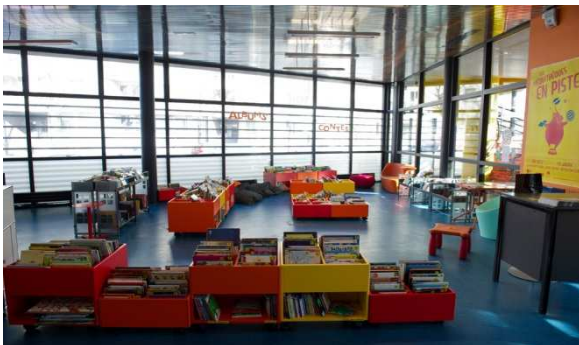
- **166 000 tonnes** de déchets ménagers collectés et **39 000 tonnes** dans l'espace public en 2017
- **28 000 appels** à Allo agglo en 2017
- **838 000 fleurs produites** pour fleurir plus de **1000 sites**
- **971 jeux** ou équipements de loisirs
- **300 km de chaussées** à entretenir



LE TERRITOIRE AU QUOTIDIEN

LE DEVELOPPEMENT ECONOMIQUE ET L'EMPLOI

- 9 maisons de l'emploi
- 6000 allocataires du RSA accompagnés
- Une charte entreprise-territoire
- 400 personnes reçues par la Maison de l'initiative économique et locale en 2017



LA LECTURE PUBLIQUE

- 23 médiathèques et 3 bibliobus
- 121 000 entrées par mois et 1 657 000 prêts en 2017
- 4 172 actions culturelles

UN TERRITOIRE DE PROJETS

L'AMENAGEMENT

- 30 opérations d'aménagement actives sur le territoire
- 364 hectares concernés



LE RENOUVELLEMENT URBAIN

- 14 quartiers bénéficiaires et 269 000 habitants concernés
- 1,6 Md€ d'investissements de 2007 à 2020
- 630 projets financés par la politique de la ville

L'HABITAT

- Un objectif de 4200 logements par an sur 5 ans atteint en 2016 et 2017
- 2500 logements sociaux réhabilités en 2017



UN TERRITOIRE DE PROJETS



T11 Express – Epinay, Villetaneuse, Pierrefitte et Stains



ZAC des Tartres – St Denis, Stains, Pierrefitte



Franchissement urbain Pleyel – Saint-Denis



Jeux olympiques et paralympiques –
Saint-Denis, L'Île-Saint-Denis, Saint-Ouen
et La Courneuve



Saint-Ouen



Campus Condorcet - Aubervilliers



Banque de France-Babcock – La Courneuve